
**INWESTYCJA:**

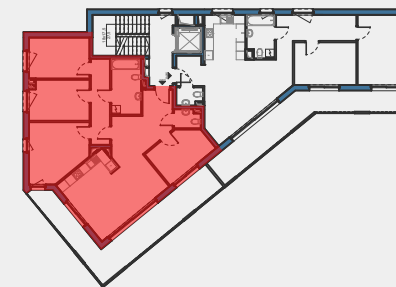
Budynek mieszkalny wielorodzinny z garażem  
podziemnym na działce  
ew. nr. 90, w obrębie 2-08-08,  
przy ul. Globusowej 46, w Dzielnicy Włochy m.st.  
Warszawy

**INWESTOR:**

Belvedere Nieruchomości Sp. z o.o. z  
siedzibą w Warszawie (02-437),  
przy ul. Dźwigowej 6, NIP: 118 208 7555

**PROJEKTANT:**

D C K - Pracownia Projektowa  
Architekt Damian Cyryl Kotwicki  
01-227 Warszawa, ul. Szafarczyka 3/50


**SKALA 1:100**

0 0,5 1,0 2,0m


**NR LOKALU**
**5**
**ILOŚĆ POKOI**
**5**
**PIĘTRO**
**2**
**POW. UŻYTKOWA**
**98,93 m<sup>2</sup>**
**POW. BALKONU**
**29,41 m<sup>2</sup>**
**POW. OGRODU**
**- m<sup>2</sup>**

NINIEJSZA KARTA NIE STANOWI ZAŁĄCZNIKA  
DO UMOWY ANI OFERTY W ROZUMIENIU K.C.

WYMIARY URZĄDZENIA ORAZ INSTALACJE PODANO  
NA PODSTAWIE PROJEKTU BUDOWLANEGO, MOGĄ  
NASTĄPIĆ NIEZNACZNE ZMIANY W PROJEKCIE  
WYKONAWCZYM. PODANE WYMIARY I  
POWIERZCHNIE MIERZONO W STANIE SUROWYM  
T.J. BEZ UWZGLĘDNIENIA WYKOŃCZENIA JAK TYNK  
GLAZURA ITP.

OPRACOWANIE CHRONIONE USTAWĄ O PRAWIE  
AUTORSKIM I PRAWACH POKREWNYCH  
(DZ.U. NR 24/94 POZ.84 Z DNIA 4 LUTEGO 1994R.)