

INWESTYCJA:

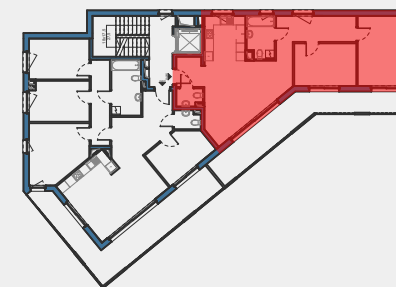
Budynek mieszkalny wielorodzinny z garażem podziemnym na działce ew. nr. 90, w obrębie 2-08-08, przy ul. Globusowej 46, w Dzielnicy Włochy m.st. Warszawy

INWESTOR:

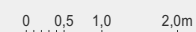
Belvedere Nieruchomości Sp. z o.o. z siedzibą w Warszawie (02-437), przy ul. Dźwigowej 6, NIP: 118 208 7555

PROJEKTANT:

D C K - Pracownia Projektowa
Architekt Damian Cyryl Kotwicki
01-227 Warszawa, ul. Szafarczyka 3/50



SKALA 1:100



NR LOKALU	4
IŁOŚĆ POKOI	3
PIĘTRO	1
POW. UŻYTKOWA	77,09 m ²
POW.BALKONU	24,10 m ²
POW.OGRODU	- m ²

NINIEJSZA KARTA NIE STANOWI ZAŁĄCZNIKA DO UMOWY ANI OFERTY W ROZUMIENIU K.C.

WYMIARY URZĄDZENIA ORAZ INSTALACJE PODANO NA PODSTAWIE PROJEKTU BUDOWLANEGO, MOGĄ NASTĄPIĆ NIEZNACZNE ZMIANY W PROJEKCIE WYKONAWCZYM. PODANE WYMIARY I POWIERZCHNIE MIERZONO W STANIE SUROWYM T.J.BEZ UWZGLĘDNIENIA WYKOŃCZENIA JAK TYNK GLAZURA ITP.

OPRACOWANIE CHRONIONE USTAWĄ O PRAWIE AUTORSKIM I PRAWACH POKREWNYCH (DZ.U. NR 24/94 POZ.84 Z DNIA 4 LUTEGO 1994R.)