

**INWESTYCJA:**

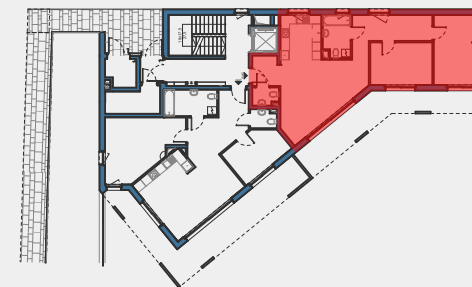
Budynek mieszkalny wielorodzinny z garażem podziemnym na działce ew. nr. 90, w obrębie 2-08-08, przy ul. Globusowej 46, w Dzielnicy Włochy m.st. Warszawy

**INWESTOR:**

Belvedere Nieruchomości Sp. z o.o. z siedzibą w Warszawie (02-437), przy ul. Dźwigowej 6, NIP: 118 208 7555

**PROJEKTANT:**

D C K - Pracownia Projektowa  
Architekt Damian Cyryl Kotwicki  
01-227 Warszawa, ul. Szafarczyka 3/50



SKALA 1:100

0 0,5 1,0 2,0m



**NR LOKALU**

**2**

ILÓŚĆ POKOI

**3**

PIĘTRO

**0**

POW. UŻYTKOWA

**77,09 m<sup>2</sup>**

POW.BALKONU

**- m<sup>2</sup>**

POW.OGRODU

**289,32 m<sup>2</sup>**

NINIEJSZA KARTA NIE STANOWI ZAŁĄCZNIKA DO UMOWY ANI OFERTY W ROZUMIENIU K.C.

WYMIARY URZĄDZENIA ORAZ INSTALACJE PODANO NA PODSTAWIE PROJEKTU BUDOWLANEGO, MOGĄ NASTĄPIĆ NIEZNACZNE ZMIANY W PROJEKCIE WYKONAWCZYM. PODANE WYMIARY I POWIERZCHNIE MIERZONO W STANIE SUROWYM T.J.BEZ UWZGLĘDNIENIA WYKOŃCZENIA JAK TYNK GLAZURA ITP.

OPRACOWANIE CHRONIONE USTAWĄ O PRAWIE AUTORSKIM I PRAWACH POKREWNYCH (DZ.U. NR 24/94 POZ.84 Z DNIA 4 LUTEGO 1994R.)